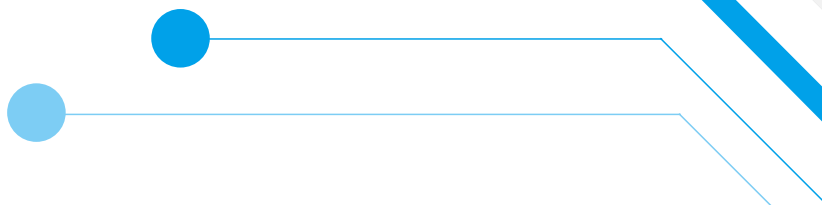
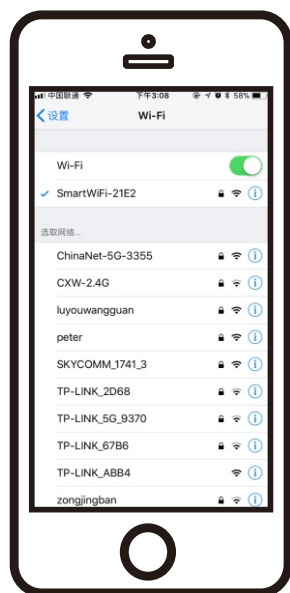


飞比科技·公子小白操作说明书



# 第一步

- 将手机连接wifi



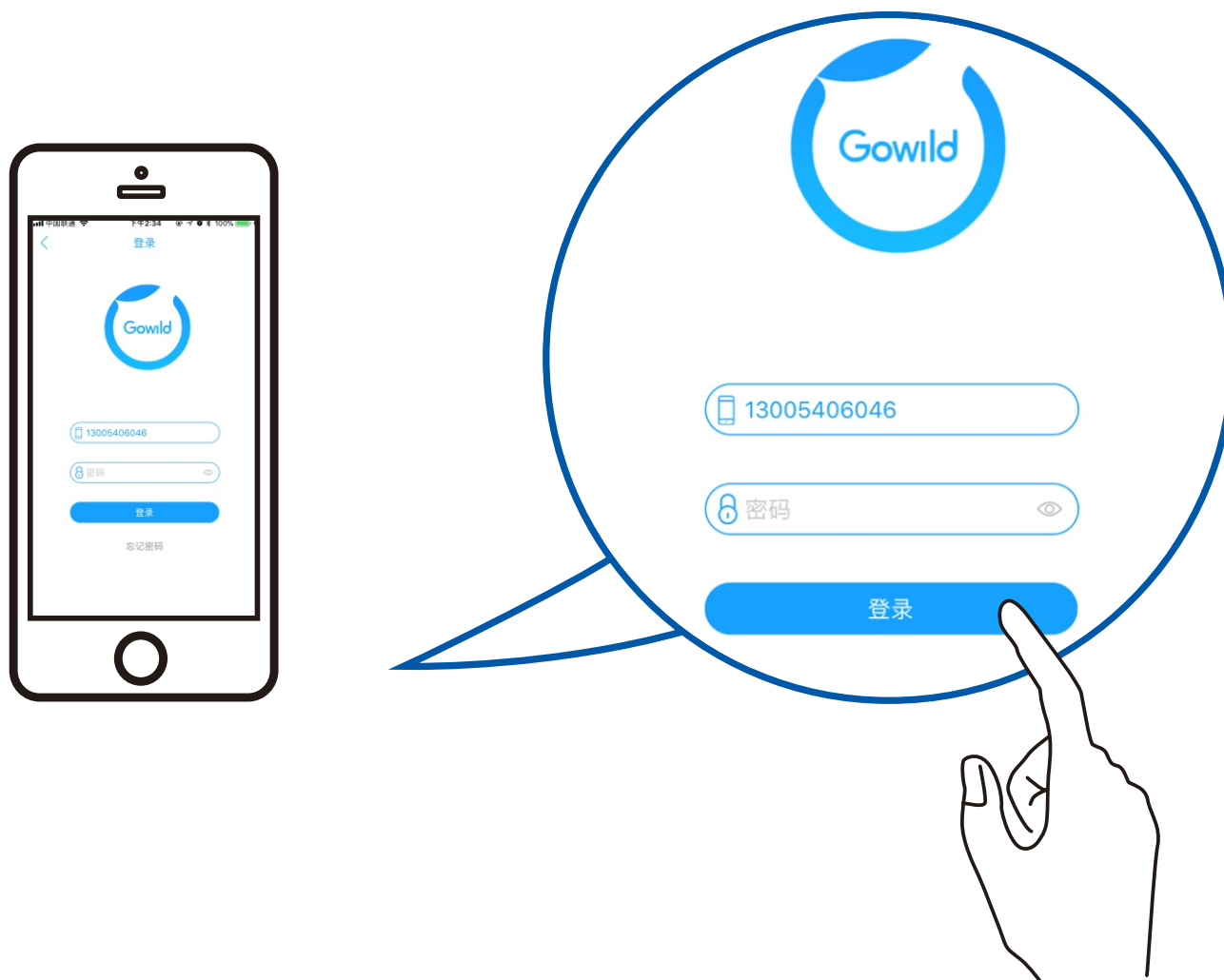
## 第二步

- 在手机应用市场下载“公子小白”APP



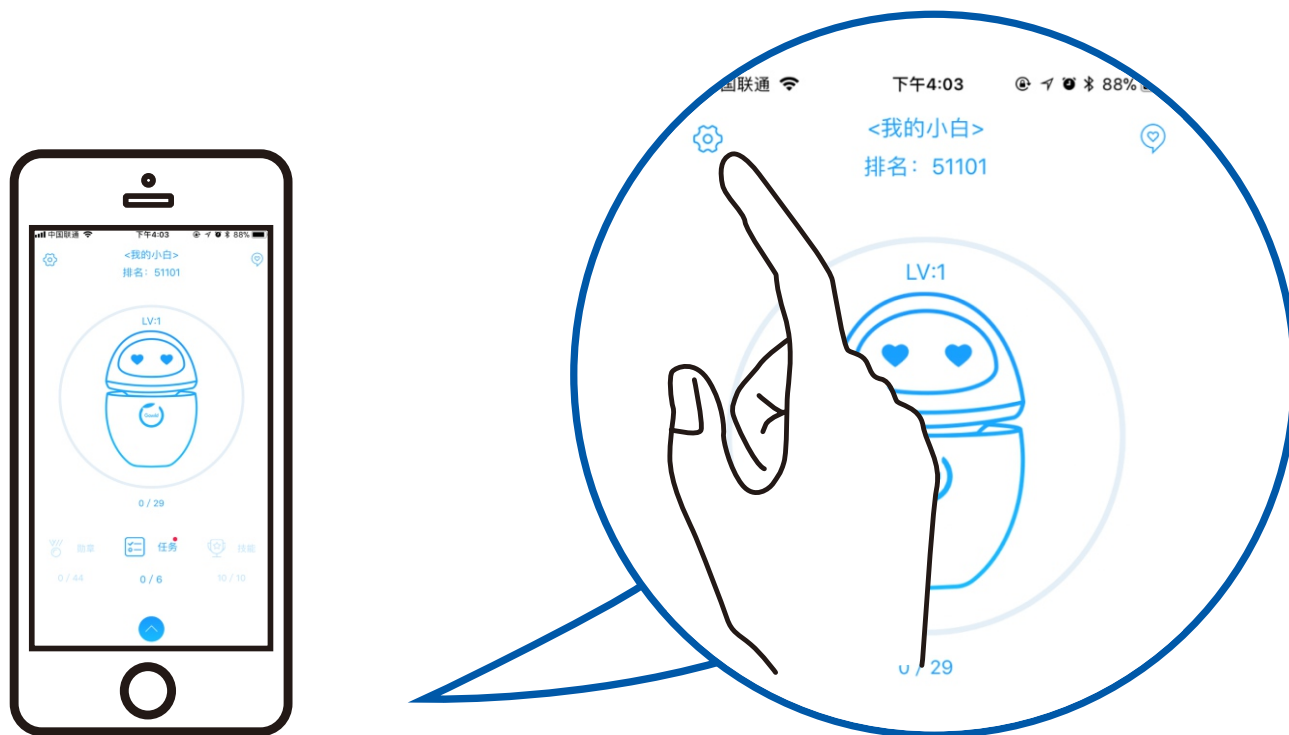
## 第三步

- 注册账号，输入密码，并登录APP



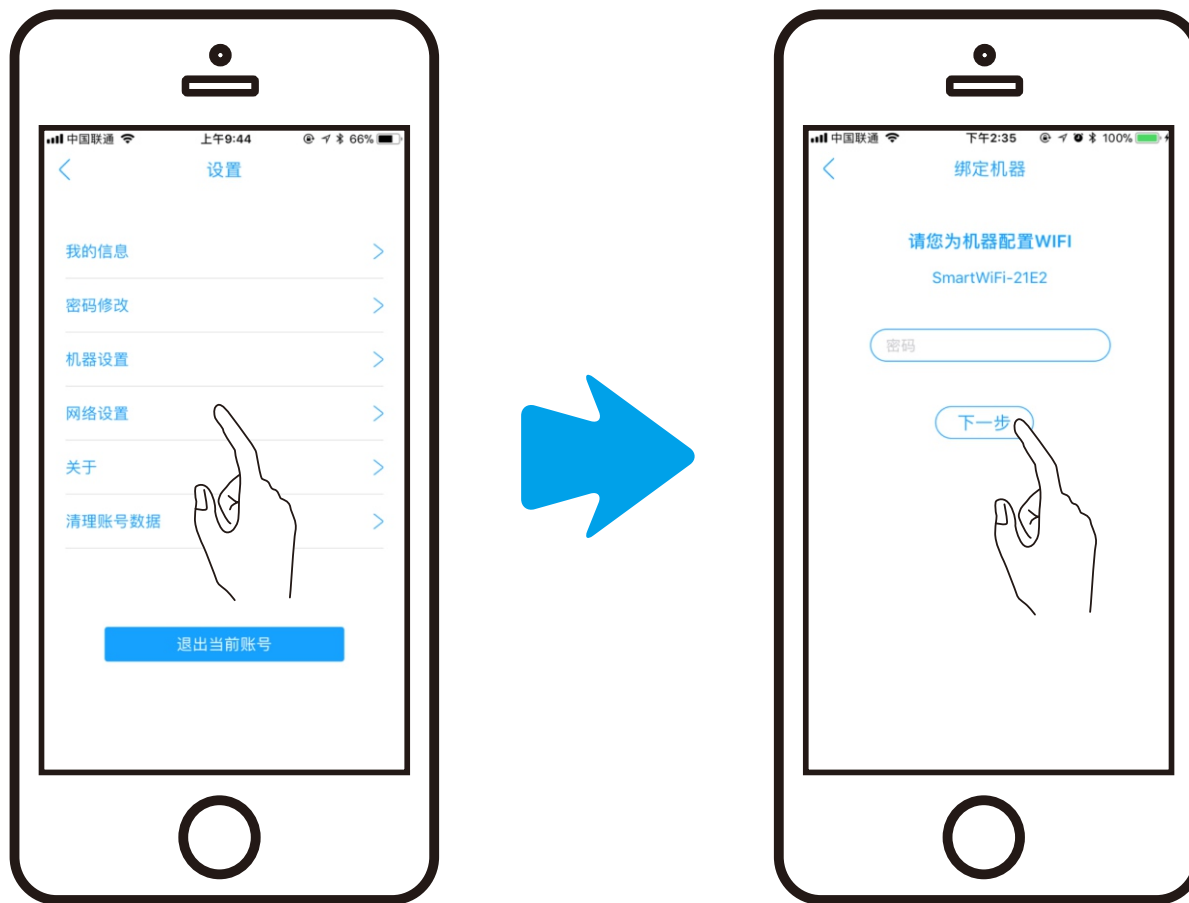
## 第四步

- 在点击主页左上角设置图标（齿轮图标），进入小白设置页面
- 长按小白机器人顶部按钮开/关机



## 第五步

- 点击网络设置，选择与绑定好智能家居设备的飞比网关相同的Wifi接入（如何将设备绑定网关详见相关产品入网说明书）
- 此Wifi应由手机先连接，会自动显示，输入密码，点击下一步，生成二维码



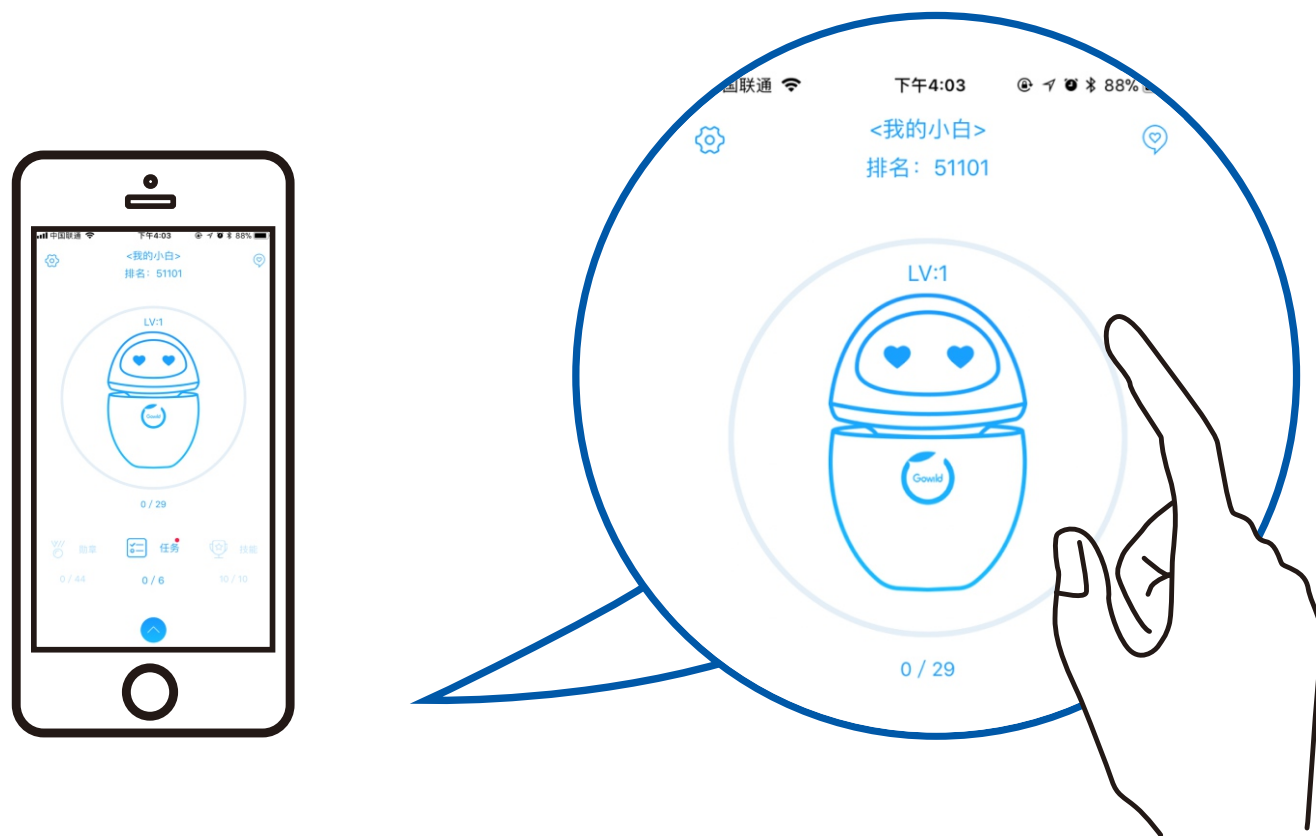
## 第六步

- 根据语音提示，按机器人头顶按钮或跟机器人说“扫描二维码”后，将二维码对准摄像头进行扫描



## 第七步

- 联网成功后，机器会播报提示，呼唤“小白小白”即可正常交流和使用







深圳市飞比电子科技有限公司

FEIBIT ELECTRONIC TECHNOLOGY CO.,LTD

Tel: 0755-28263320 Fax: 0755-83159815

Web: [www.feibit.com](http://www.feibit.com)